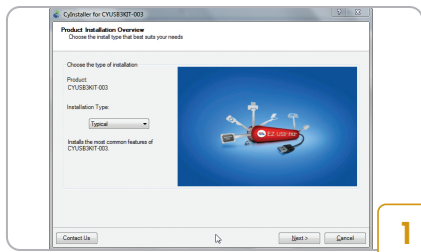
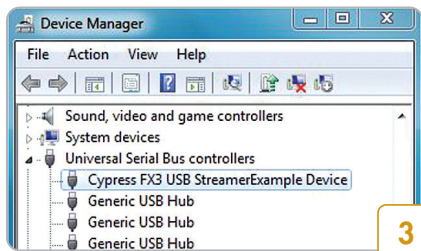


CYUSB3KIT-003



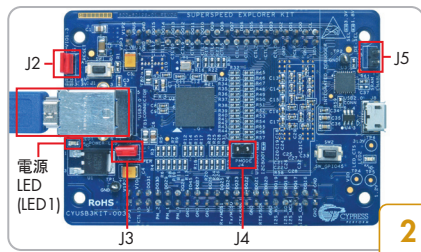
ステップ1: ソフトウェアのインストール

- 以下のURLから最新のキット セットアップ ファイル *SuperSpeedExplorerKitSetup.exe* をダウンロードし、インストールします:
www.cypress.com/go/SuperSpeedExplorerKit



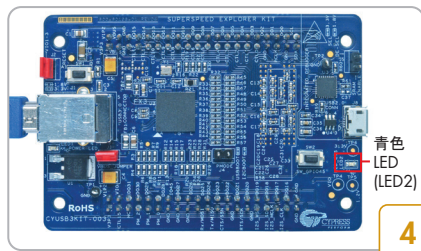
ステップ3: ドライバーのインストール

- 基板はWindowsデバイス マネージャ内の「Universal Serial Bus Controllers」の下で **Cypress FX3 USB StreamerExample Device** として列挙します
- 自動でドライバーがインストールされない場合、次のページに記載する注釈に従ってドライバーを手動でインストールします



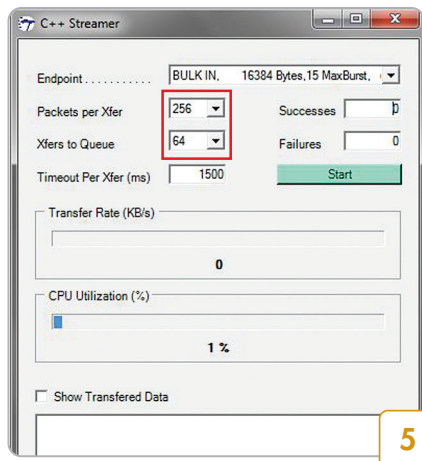
ステップ2: ハードウェア接続

- ジャンパ **J2** と **J3** が閉じており、**J4** と **J5** が開いていることを確認します
- 付属のUSB 3.0ケーブルを使用し、基板をコンピュータに接続します
- 基板に電源が投入されると、電源LEDが緑色に点灯します



ステップ4: 青色LED (LED2) の観察

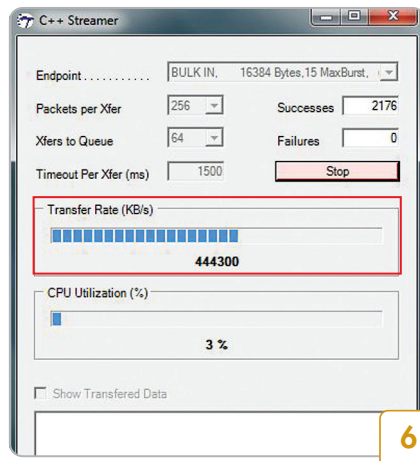
- 基板がUSB 3.0ホスト ポートに接続されている場合、青色LEDが点滅します
- 基板がUSB 2.0ホスト ポートに接続されている場合、青色LEDは点灯したままです



5

ステップ5: ストリーマ アプリケーションの設定

- USBデータ転送速度を測定するには、**C:\ProgramFiles(x86)\Cypress\EZ-USBFX3SD-K\1.3\application\cpp\streamer\x86\Release** から**Streamer.exe**を実行します。
- ストリーマ アプリケーションで、次のパラメーターを選択します:
 - **Endpoint....** BULK IN
 - **Packets per Xfer** - 256
 - **Xfers to Queue** - 64
- Start**をクリックします。



6

ステップ6: USB転送速度の実証

- ストリーマ アプリケーションは上図のとおり、USB転送速度をKB/s単位で表示します
- 上図は基板がUSB 3.0対応コンピュータに接続されている時の転送速度を示します。この転送速度はUSB 3.0ホストコントローラーの能力によって異なる場合があります。USB 2.0対応コンピュータでは、データ スループットはUSB 2.0の速度に制限されます

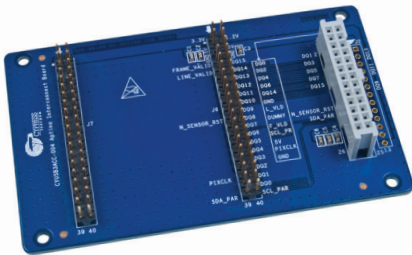
注:

- ドライバーを手動でインストールするためには、Windowsデバイス マネージャーを開き、**Other devices**の下で**FX3** デバイスを探します。このデバイスを右クリックし**Update Driver Software**を選択します。**Browse my computer for driver software**オプションを選択します
- <InstallDirectory>\Cypress\SuperSpeedExplorerKit\1.0\Driver\binの場所を指定します。デフォルト インストール ディレクトリは、32ビットOS用は**C:\ProgramFiles**、64ビットOS用は**C:\ProgramFiles(x86)**です
- OSに基づいてドライバーを選択し、**Next**をクリックします。例えば、Win7 64ビットOS用のドライバーは**C:\Program Files (x86)\Cypress\SuperSpeed Explorer Kit\1.0\Driver\bin\Win7\x64**です

相互接続基板

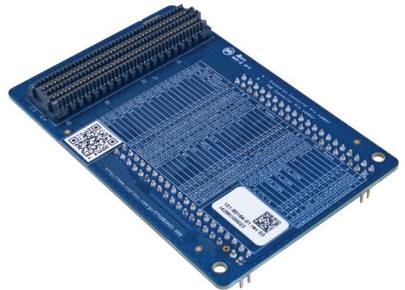
- このキットは、以下のURLから入手できる相互接続基板を使用してXilinx® FPGA、Altera® FPGAおよびAptina™イメージ センサーと接続することができます:

www.cypress.com/go/SuperSpeedExplorerKit-Interconnect



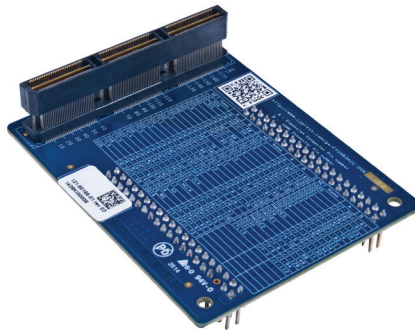
CYUSB3ACC-004

Aptinaイメージ センサー基板用
相互接続基板



CYUSB3ACC-005

Xilinx FPGA基板用相互接続基板

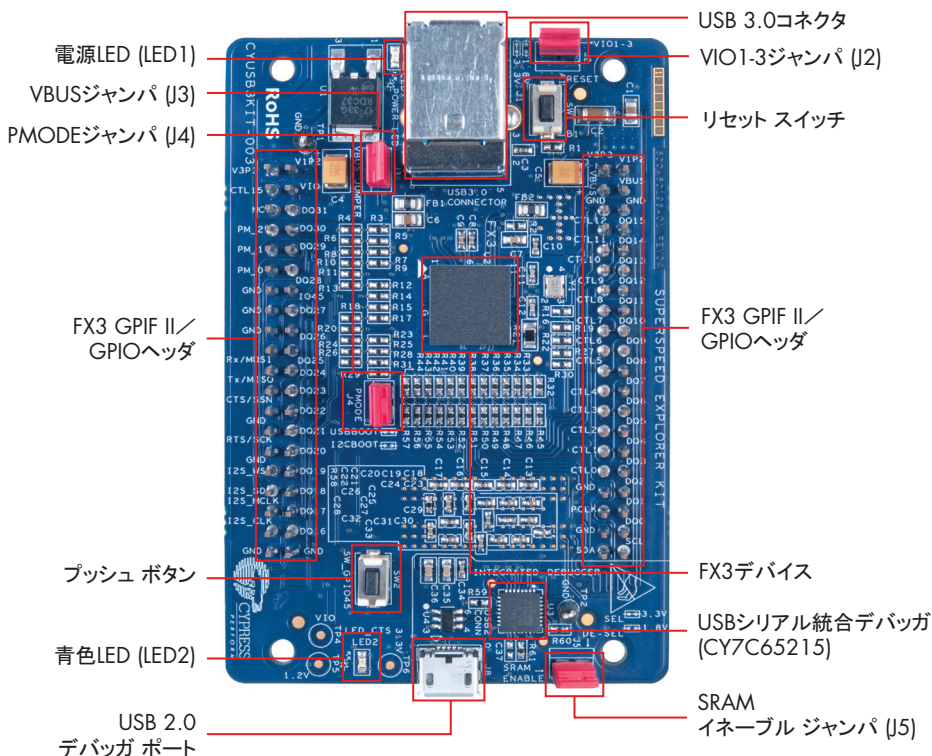


CYUSB3ACC-006

Altera FPGA基板用相互接続基板

設計にFX3を使用する方法については、以下のURLから入手できるキット ガイド掲載のプロジェクトを参照ください: www.cypress.com/go/SuperSpeedExplorerKit

CYUSB3KIT-003



以下のURLからこのキットの最新情報およびキットのソフトウェアやハードウェア
 ファイルをダウンロードすることができます: <http://www.cypress.com/go/SuperSpeedExplorerKit>