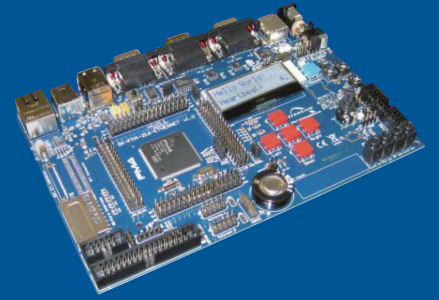


Cypress FM4 ファミリー MCUs 開発 スタートキット SK-FM4-216-ETHERNET



FM4 Starter Kit

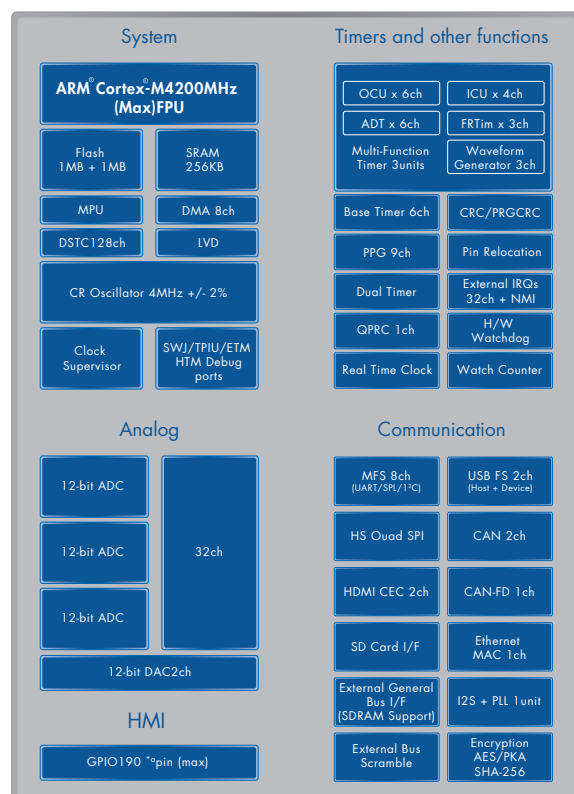
サイプレス 製FM4スターターキットSK-FM4-216-ETHERNETは汎用マイコン FM4 ファミリーS6E2CC を評価することが出来ます。本ボードはS6E2CCの高度な周辺機能を容易にテストするための典型的な部品 を搭載しています。端子は全てピンヘッダーによりアクセス可能なため各種センサ、モータ等の周辺デバイスを簡単に接続することが可能です。

Cypress FM4ファミリー S6E2CCシリーズについて

ARM® Cortex®-M4Fコアを搭載したS6E2CCシリーズは、200MHzの動作周波数でHMIやM2M通信などの多様なオンチップ周辺機能をサポートします。アーキテクチャは、0wait実行を実現する16KBフラッシュアクセラレータにより、効率的なデータ転送を行えるよう最適化されています。CPUなしで周辺-RAMの双方向のデータ転送を8チャンネルのDMAやDSTCで実行できます。さらにこのシリーズでは、2MBのFLASHと256KBのSRAM、各種通信/メモリインタフェース、モータ制御機能もサポートしています。

豊富な周辺機能と大容量メモリにより、OTAプログラミング (over-the-air programming) 対応の無線通信ハブ、ファクトリオートメーション、産業用IoT、モータ制御、オフィスオートメーション、ビル管理システム、スマートメータ、デジタルカメラ、多機能プリンタなど、高速演算性能を必要とする様々な用途のシングルチップソリューションを実現します。

S6E2CCAL0AGL20000 ブロック図



特長

- マイコンの全てのモニタリングピンを実装 (216 ピン)
- IEEE802.3 Ethernet RJ45 搭載
- USB Type-A x2, Type-B コネクタ搭載
- CAN トランシーバ x3 搭載
- SDIF (SD カードスロット) 搭載
- オンボードICE 搭載 (CMSIS-DAP を利用)
- フラッシュメモリ S25FL164K (Quad SPI 経由) 搭載
- I2S オーディオインタフェース搭載
- モーターコントロールインタフェース搭載
- マルチファンクションシリアルインタフェース搭載
- LCD module 搭載
- TFT display インタフェース搭載
- ポテンショメータ (A/D コンバータに接続) 搭載
- プッシュボタン (GPIO に接続) 搭載
- リセットボタン搭載
- 各種設定用ジャンパピン搭載
- JTAG, ETM Trace コネクタ搭載
- 各種電源 (USB, USB-Device, JTAG, 外部9V to 24V) 対応

パッケージ内容

ハードウェア

- ・SK-FM4-216-ETHERNET (スタータキット ボード)

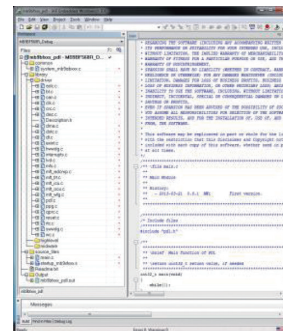
ファームウェア (サンプルプログラム)

- ・s6e2cc_template (テンプレートプロジェクトファイル)
- ・s6e2cc_pdl (周辺機能ドライバプログラム)
- ・sw-examples (ボード用各種デモサンプルプログラム)
- ・USB Virtual-COM port

ドキュメント & ツール

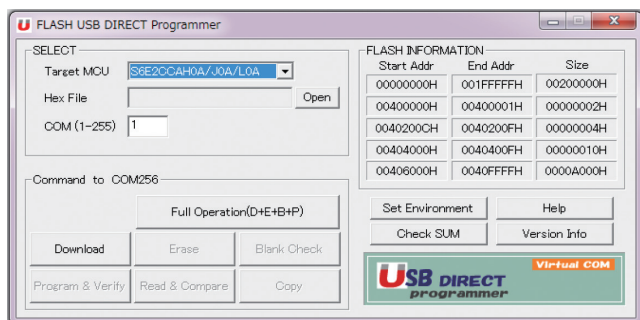
- ・Flash USB Direct Programmer (Flash シリアル書き込み用ツール)
- ・Schematic file (ボード回路図)
- ・ReadMe_SK-FM4-216-ETHERNET (ボード用ドキュメント)
- ・Serial Port Viewer (UART 通信モニタ用)

Peripheral Driver Library



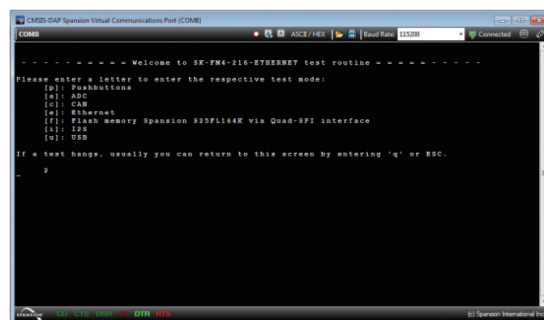
周辺ドライバ用のサンプル
ワークスペースを自動生成

USB DIRECT Programmer



USB I/F 経由でのFlash プログラムが可能

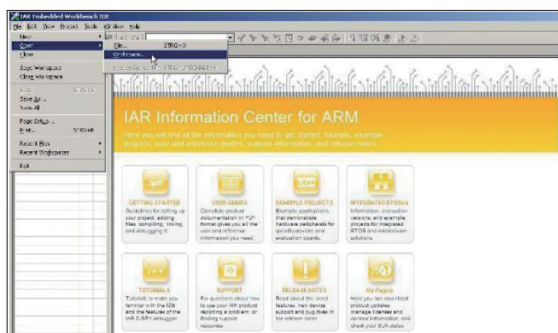
Serial Port Viewer



UART 経由での各種データを表示するためのGUI

開発環境

全てのサンプルプログラム・周辺ドライバサンプルプログラム (PDL) は
IAR 社EWARM,ARM 社 (KEIL) μVision にて開発しています。



IAR site: <http://www.iar.com/jp/>



KEIL site: <http://www.arm.com/>

Web

本製品に関する情報は、下記URL から参照できます。

URL : <http://www.cypress.com/ARMStarterKits>

Cypress Semiconductor Corporation

198 Champion Court, San Jose CA 95134

phone +1 408.943.2600 fax +1 408.943.6848

toll free +1 800.858.1810 (U.S. only) Press "1" to reach your local sales representative

© 2014-2016 Cypress Semiconductor Corporation. All rights reserved. All other trademarks are the property of their respective owners.

Doc# 002-04321 Rev*A

