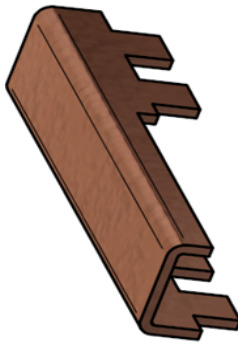
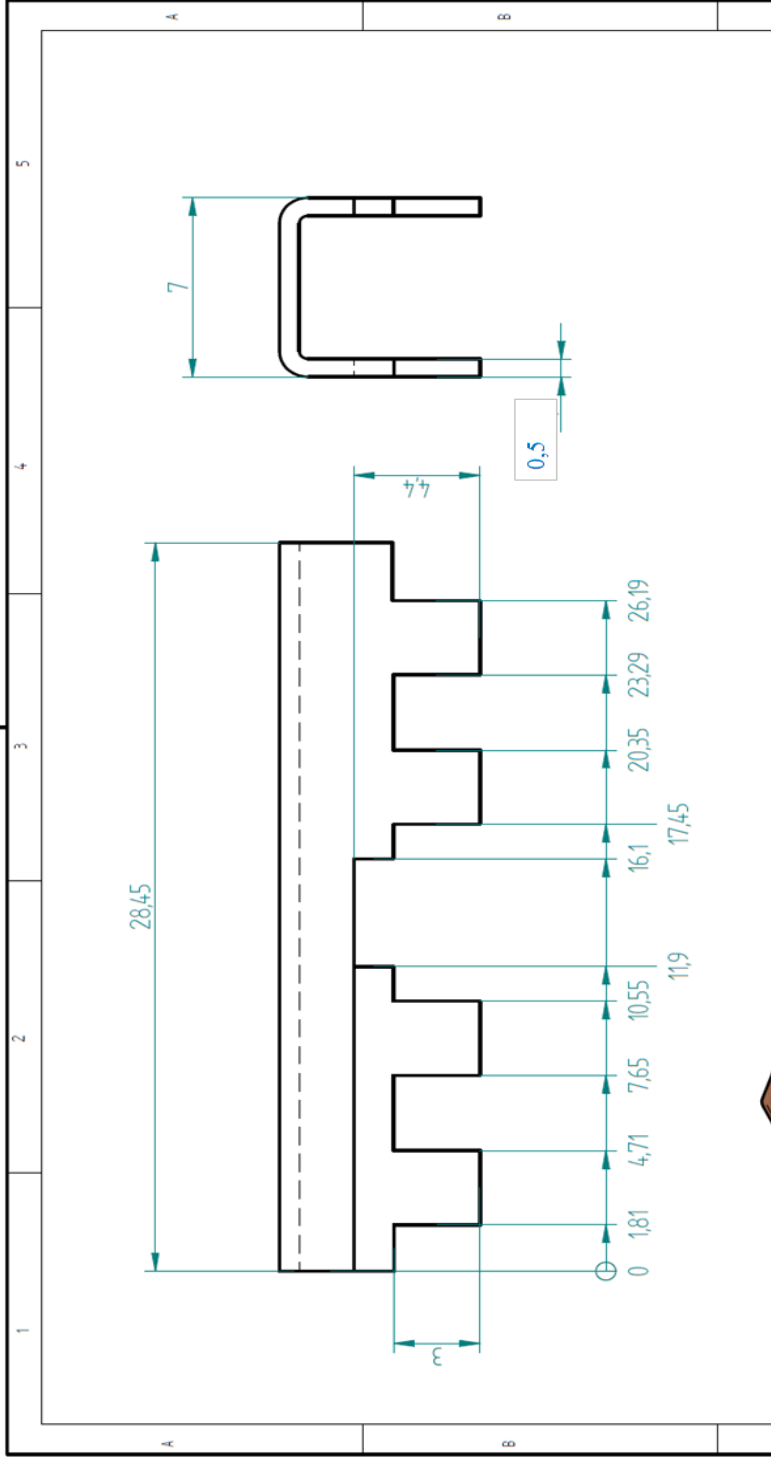


Material: Kupfer		Kanten gebrochen: X 45°		Bearbeitung: N7		Blatt von Blatt	
Oberfläche: Fehler: Keine Referenz		Toleranz: ± DIN 7168 fein		Stück: 20		1 von 1	
Maßstab		Datum: 12.03.2014		Name: Illemann		Benennung: Winkel U-Teil 7	
01 Maß 5.3		Datum: 17.03.14		Name: Illemann		Power Drill	
Änderung		Datum: 17.03.14		Name: Illemann		Zeichnung Nr. 9015_007	
Zust.		Datum: 17.03.14		Name: Illemann		Ers. durch Zn.	



Material:	Kupfer		Kanten gebrochen:	X 45°	Bezeichnung:	N7	Blatt von Blatt
Oberfläche:			Toleranz:	± DIN 7168 fein	Stück:	15	1 von 1
Maßstab:	5:1		Datum:	12.03.2014	Benennung		
				Winkel U-Teil 6			
				Power Drill			
				Zeichnung Nr.			
				9015_006			
				Ers. durch Zn.			
Zust.	Änderung	Datum	Name	Ers. f. Zn.			
01	Löschen v. weg	17.03.14	Illemann				
				Infineon Technologies			
				Villach AG			