

请注意赛普拉斯已正式并入英飞凌科技公司。

此封面页之后的文件标注有“赛普拉斯”的文件即该产品为此公司最初开发的。请注意作为英飞凌产品组合的部分,英飞凌将继续为新的及现有客户提供该产品。

文件内容的连续性

事实是英飞凌提供如下产品作为英飞凌产品组合的部分不会带来对于此文件的任何变更。未来的变更将在恰当的时候发生,且任何变更将在历史页面记录。

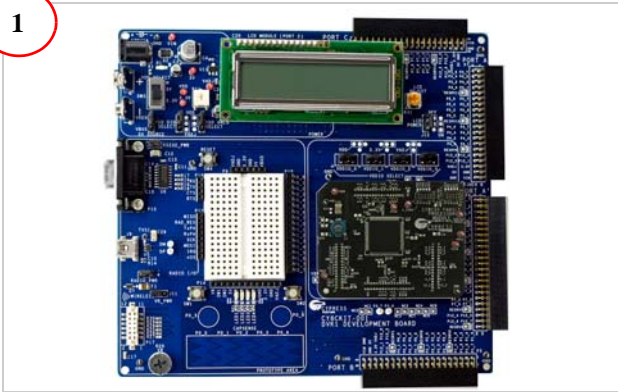
订购零件编号的连续性

英飞凌继续支持现有零件编号的使用。下单时请继续使用数据表中的订购零件编号。

PSoC[®] 开发套件 快速入门指南

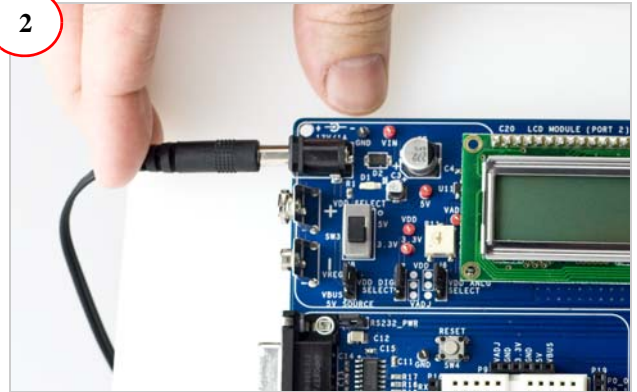
PSoC 开发板自测

1



打开包装拿出 PSoC 开发板。

2



连上交流电源适配器。

3



自测完成后可看到液晶显示屏上的成功提示。

4



选择架构。

- PSoC 1：插入“PSoC 1 软件”CD 并跳至第 5 步
- PSoC 3 / PSoC 5：插入“PSoC 3 / PSoC 5 软件”CD 并跳至第 6 步

5



PSoC 1 开发：

- 查看套件用户指南
- 安装 PSoC 1 软件

6

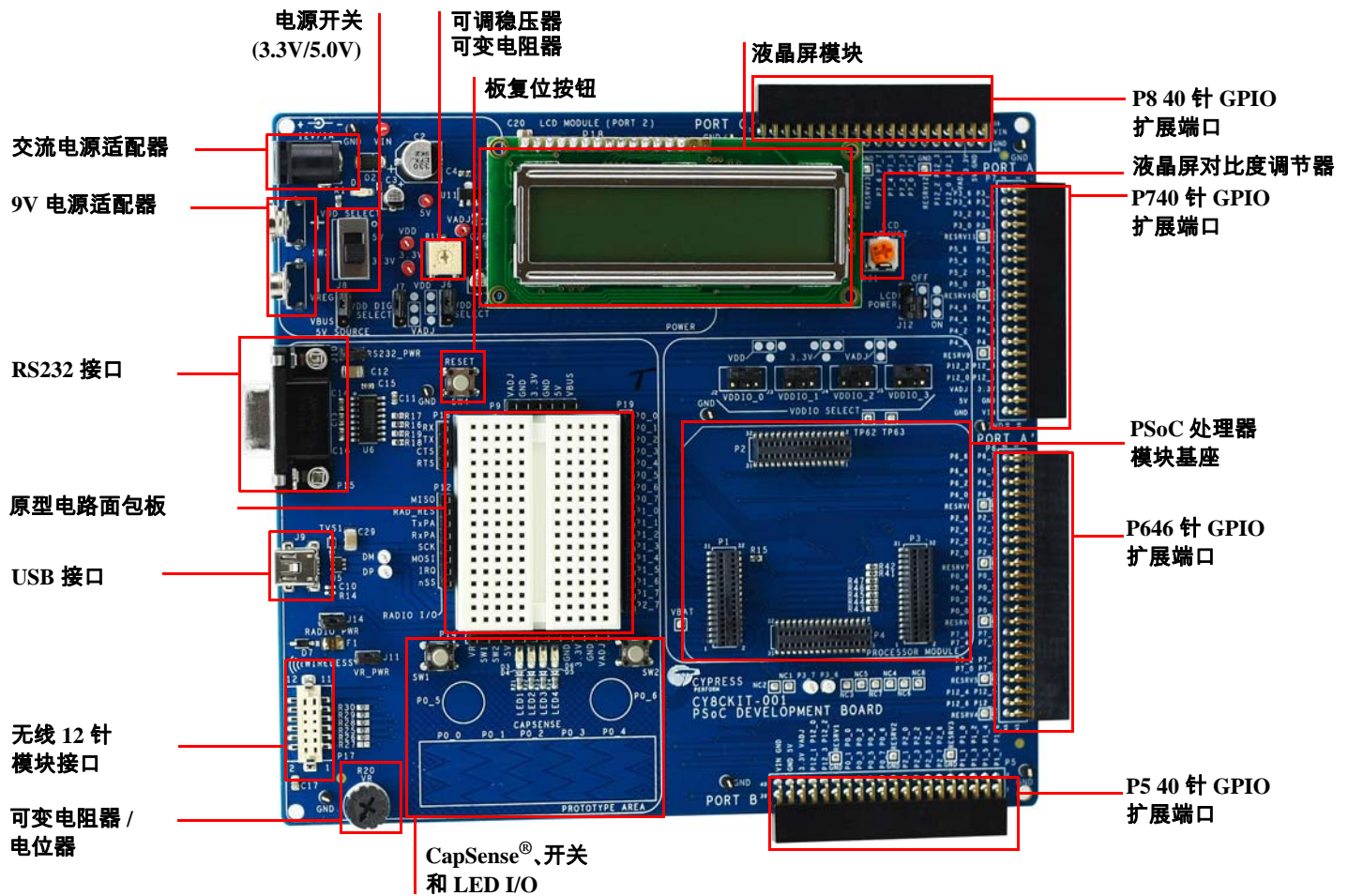


PSoC 3 / PSoC 5 开发：

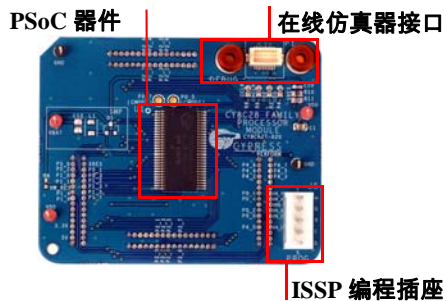
- 查看套件用户指南
- 安装 PSoC3 / PSoC5 软件

PSoC 开发套件 快速入门指南

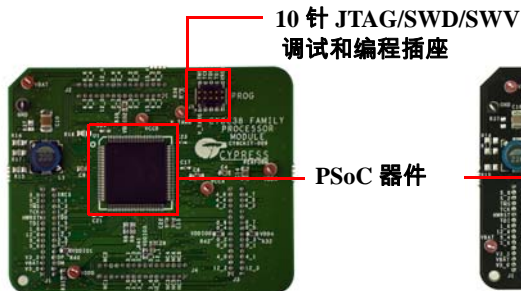
PSoC 开发板



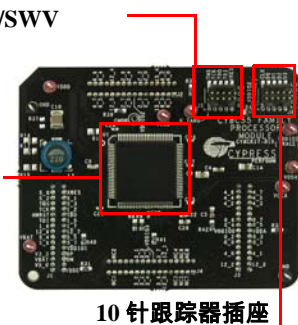
PSoC CY8C28 系列
处理器模块



PSoC CY8C38 系列
处理器模块



PSoC CY8C55 系列
处理器模块



如需了解有关此套件的最新信息请访问
www.cypress.com/go/CY8CKIT-001

