

CY4500 EZ-PD™协议分析仪

EZ-PD™协议
分析仪硬件

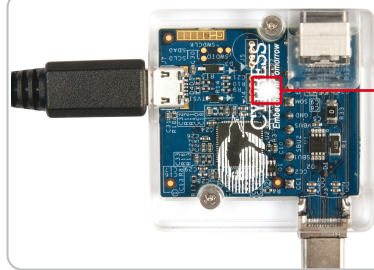
跳线（6条）



USB 2.0 Type-A转Micro-B线缆

1

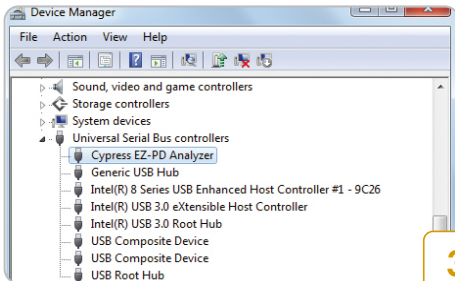
- 查看分析仪配件
- 从网址www.cypress.com/CY4500下载并安装最新的分析仪软件程序CY4500 Setup.exe



LED1

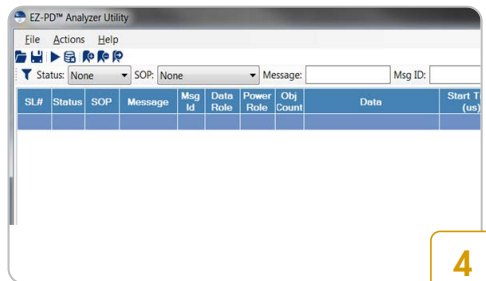
2

- 通过与该分析仪一同提供的USB 2.0 Type-A转Micro-B线缆将CY4500 EZ-PD™协议分析仪连接到您的电脑上。观察LED1（白色）连续闪烁发光



3

- 该分析仪的驱动程序被自动安装。
电路板将枚举为赛普拉斯EZ-PD分析仪（位于Windows设备管理器中通用串行总线控制器项下面）
- 如果未自动安装驱动程序，请按照下一页中提供的指示手动进行安装



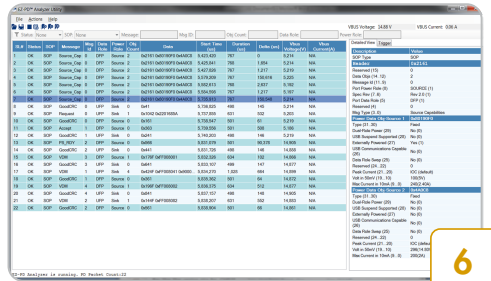
4

- 依次点击**Start > All Programs > Cypress > EZ-PD Analyzer Utility**以启动EZ-PD™分析仪工具
- 点击**Start Capturing** 图标。或者，您可以点击菜单栏上的**Actions > Start Capturing**开始捕获数据

注意：转到第5步骤和第6步骤

使用EZ-PD™协议分析仪硬件前，必须将该分析仪固件升级到最新版本。更多详细信息，请点击EZ-PD™分析仪工具中的**Help > User Manual**选项并参考“升级固件”章节中的内容

CY4500 EZ-PD™协议分析仪



- 将CY4500 EZ-PD™协议分析仪的Type-C插头插到Type-C主机设备（以笔记本电脑为例）的插座中
- 将USB Type-C电源适配器或其它设备（不与分析仪一同提供）连接到CY4500 EZ-PD™协议分析仪
- GUI将捕获CC线上发送的电源供应数据包并将其显示在屏幕上。您的屏幕将与上图相似
- 点击主面板上的每一条信息，GUI的侧面板上会显示其详细说明
- 请点击**Help > User Manual**深入了解EZ-PD™分析工具用户指南的其它详细内容

CY4500 EZ-PD™协议分析仪硬件详细图

J7: USB Micro B连接器

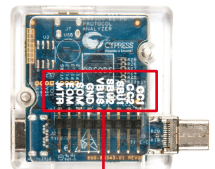
PSoC®5LP器件

J3: USB Type-C插头

J2: USB Type-C插座



J1和J8: USB Type-C信号和信息触发插座



J1和J8: 信号名称

注意:

- 要想手动安装驱动程序，需要在Windows设备管理器中的**其它设备**或**未知设备**下面找到**EZ-PD**协议分析仪。右键点击该设备并选择**Update Driver Software**。选择**Browse my computer for driver software**
- 依次选择 **<Install Directory> \CY4500 EZ-PD Protocol Analyzer\1.0\EZ-PD Analyzer Utility\drivers\bin**。根据操作系统选择驱动程序并点击**Next**。例如：可以浏览到 **<Install Directory> \CY4500 EZ-PD Protocol Analyzer\1.0\EZ-PD Analyzer Utility\drivers\bin\Win7\X64**，实现选择**Win7 64位**操作系统的驱动程序。对于32位操作系统和64位操作系统，默认**<Install Directory>**（安装路径）分别为**C:\Program Files\Cypress**和**C:\Program Files (x86)\Cypress**

有关该分析仪的最新信息，请访问www.cypress.com/CY4500