

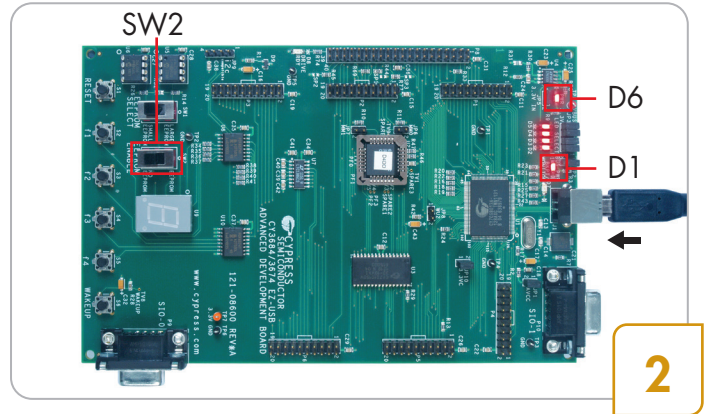
## CY3674 EZ-USB FX1 / CY3684 EZ-USB FX2LP™



## ステップ1: ソフトウェアのインストール

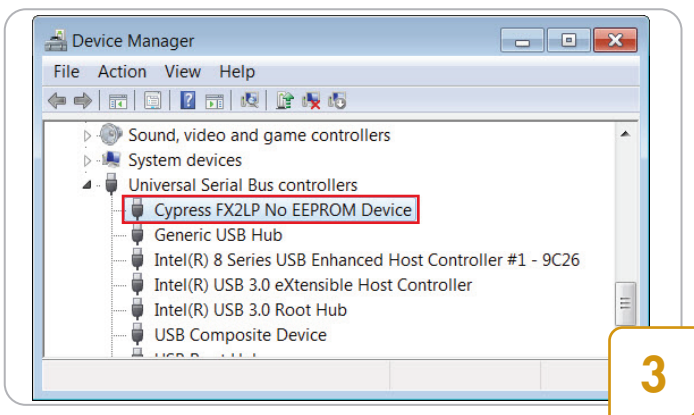
- <http://www.cypress.com/?rID=14321> から最新版のEZ-USB DVKセットアップ ファイル (CY3684Setup.exe) をダウンロードし、インストールします

注: 初めてのユーザーの場合、セットアップの各ステージでデフォルト オプションをそのままにしておくことをサイプレスが推奨します



## ステップ2: ハードウェア接続

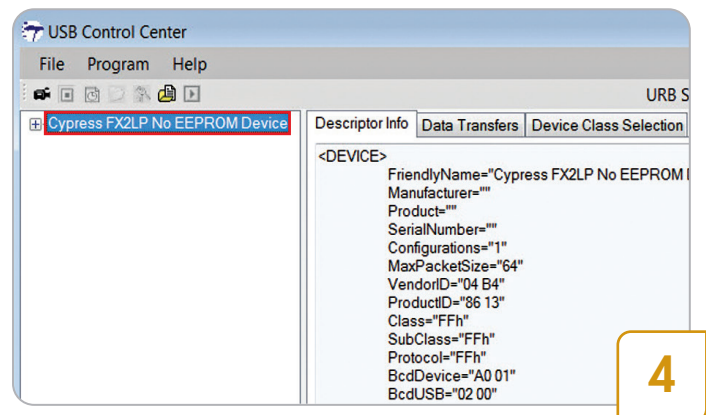
- JP2 (BUS PWR)、JP5 (3.3V IN) およびJP10 (3.3V) ジャンパがインストールされ、上図のようにEEPROM ENABLEスイッチ (SW2) が「NO EEPROM」の位置にあることを確認します
- USBケーブルのB端を基板に、他方の端をPC/ノートPCのUSB 2.0レセプタクルに接続します
- D1およびD6のLEDは点灯し、基板が電源投入されていることを示します



## ステップ3: ドライバーのインストール

- ドライバーは自動的にインストールされます。Windows Device Manager内で、Universal Serial Bus Controllers の下のCY3684基板は**Cypress FX2LP No EEPROM Device**として表示され、CY3674基板は**Cypress FX1 No EEPROM Device**
- 自動でドライバーがインストールされない場合、下記の注釈に従ってドライバーを手動でインストールします

注: Windows **Device Manager**を開き、**other devices**の下で**unknown device**を探し、デバイスを右クリックして**Update Driver**を選択します。ドライバーは<Installed Directory>\Drivers\Win7\x64に置いてあります。オペレーティング システムに応じてドライバーを選択します。例えば、Win 7 (64ビット) は、win7\x64を選択します

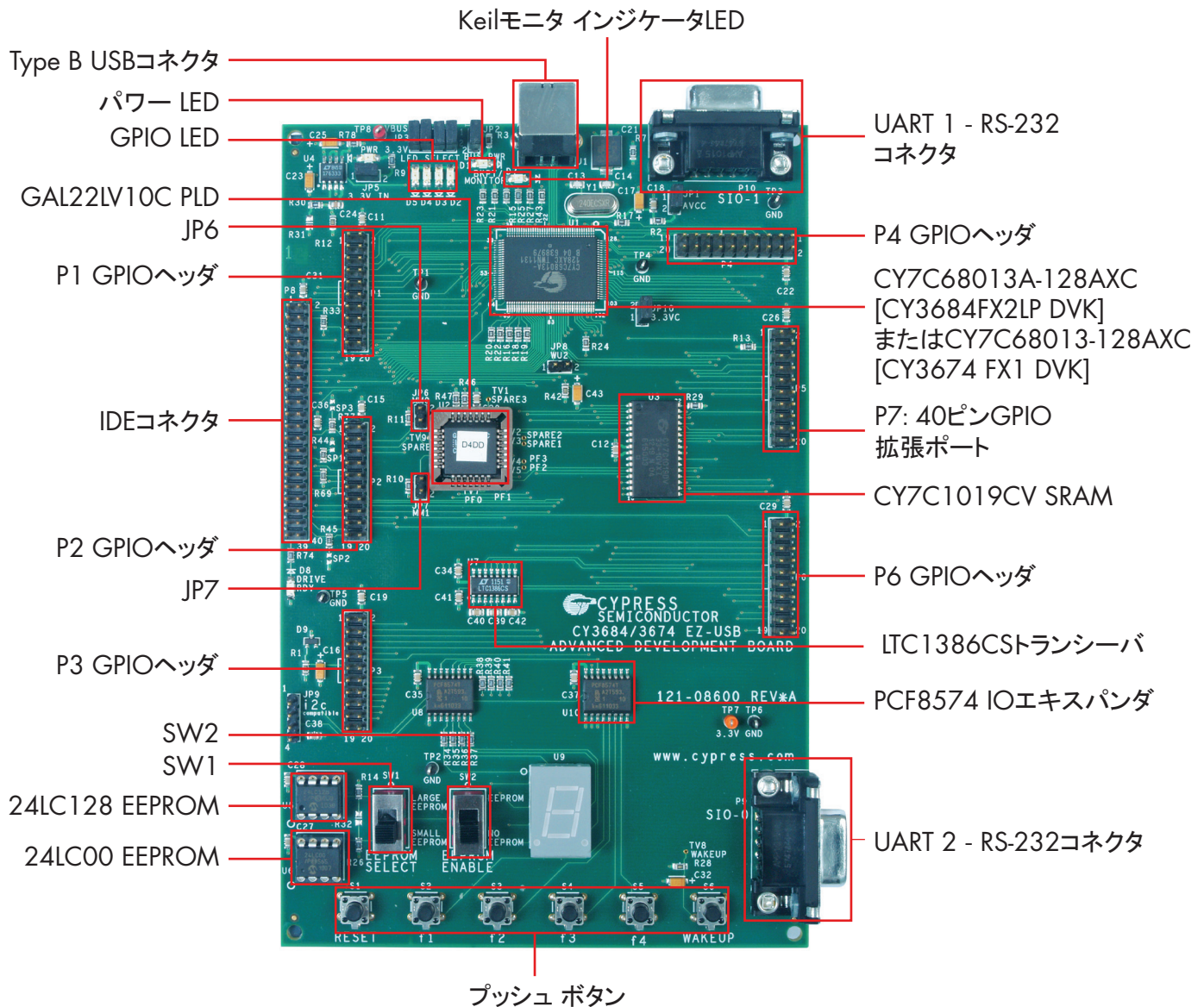


## ステップ4: サイプレスUSBコントロール センターの開始

- <Installed Directory>\Windows Applications\ Application Source files\c\_sharp\controlcenter\bin\Releaseに配置されている**CyControl.exe**をダブルクリックし、サイプレスUSBコントロール センターを起動します。USBコントロール センターの左パネルで、CY3684基板は**Cypress FX2LP No EEPROM Device**、CY3674基板は**Cypress FX1 No EEPROM Device**として表示されます。これで、基板にファームウェア イメージをロードし、USB コントロール センターを使用してFX2LP/FX1への**Data Transfers**をスケジュールリングすることができます。DVK の例を試してみるために、ユーザー ガイド<Installed Directory>\Documentationに置いてある) 記載の指示をご参照ください

## CY3674 EZ-USB FX1 / CY3684 EZ-USB FX2LP™

## EZ-USB FX1 / FX2LP開発基板の詳細



これらのキットの最新情報については、以下のURLにアクセスしてください:

[www.cypress.com/go/CY3684](http://www.cypress.com/go/CY3684)

[www.cypress.com/go/CY3674](http://www.cypress.com/go/CY3674)