

CY3674 EZ-USB FX1 / CY3684 EZ-USB FX2LP™

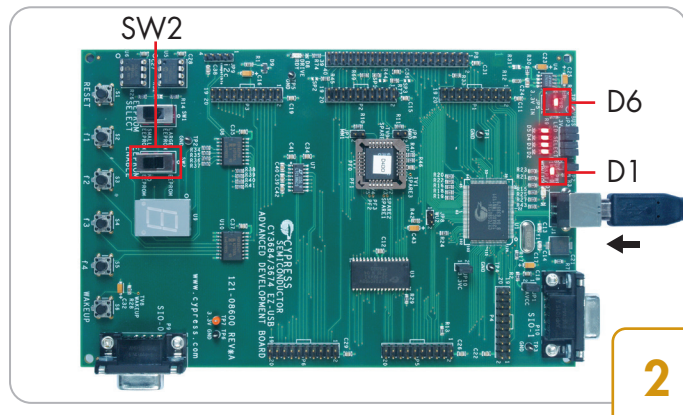


1

步骤1：软件安装

- 从<http://www.cypress.com/?rID=14321> 链接下载并安装EZ-USB DVK安装包的最新版

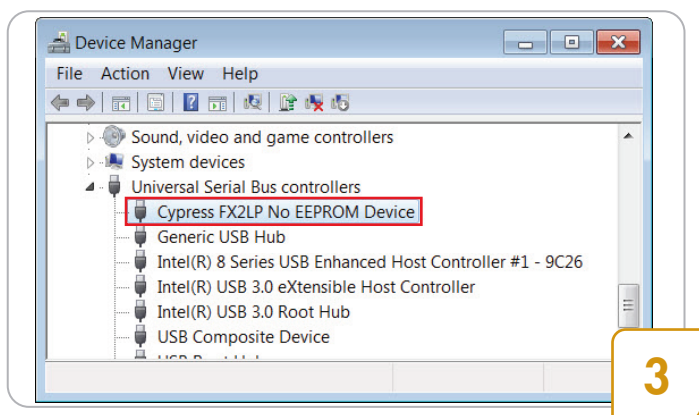
注意：对于首次使用的用户，赛普拉斯建议使用安装包每个阶段的默认选项



2

步骤2：硬件连接

- 确保JP2（BUS PWR）、JP5（3.3V IN）和JP10（3.3V）跳线器已经被安装，并且EEPROM ENABLE开关（SW2）位于NO EEPROM位置，如上图所示
- 将USB线缆的B端连接到开发板，并将另一端连接到PC/笔记本电脑上的USB 2.0插座
- LED D1和D6发光，表示开发板已被供电

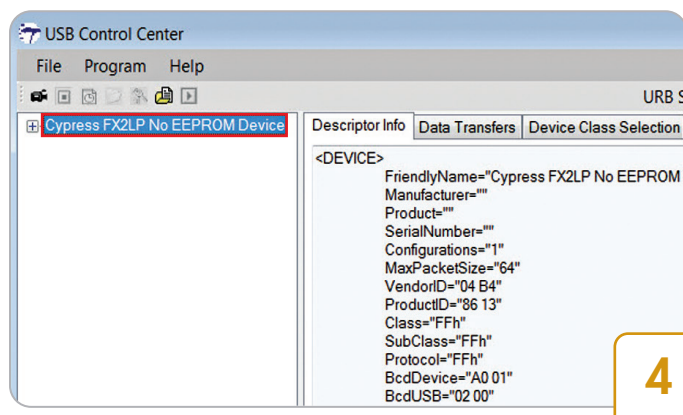


3

步骤3：驱动程序安装

- 驱动程序会自动安装。在Windows Device Manager, Universal Serial Bus Controllers项下，CY3684开发板显示为**Cypress FX2LP No EEPROM Device**，CY3674开发板显示为**Cypress FX1 No EEPROM Device**
- 如果没有自动绑定驱动程序，请按照下面注释手动绑定驱动程序

注释：打开Windows **Device Manager**，在**other devices**下定位**unknown device**，并右击该器件以选择**Update Driver**。驱动程序位于<Installed Directory>\Drivers\Win7\x64中。根据操作系统，选中一个驱动程序。例如，对于Win 7（64位），选中win7\x64



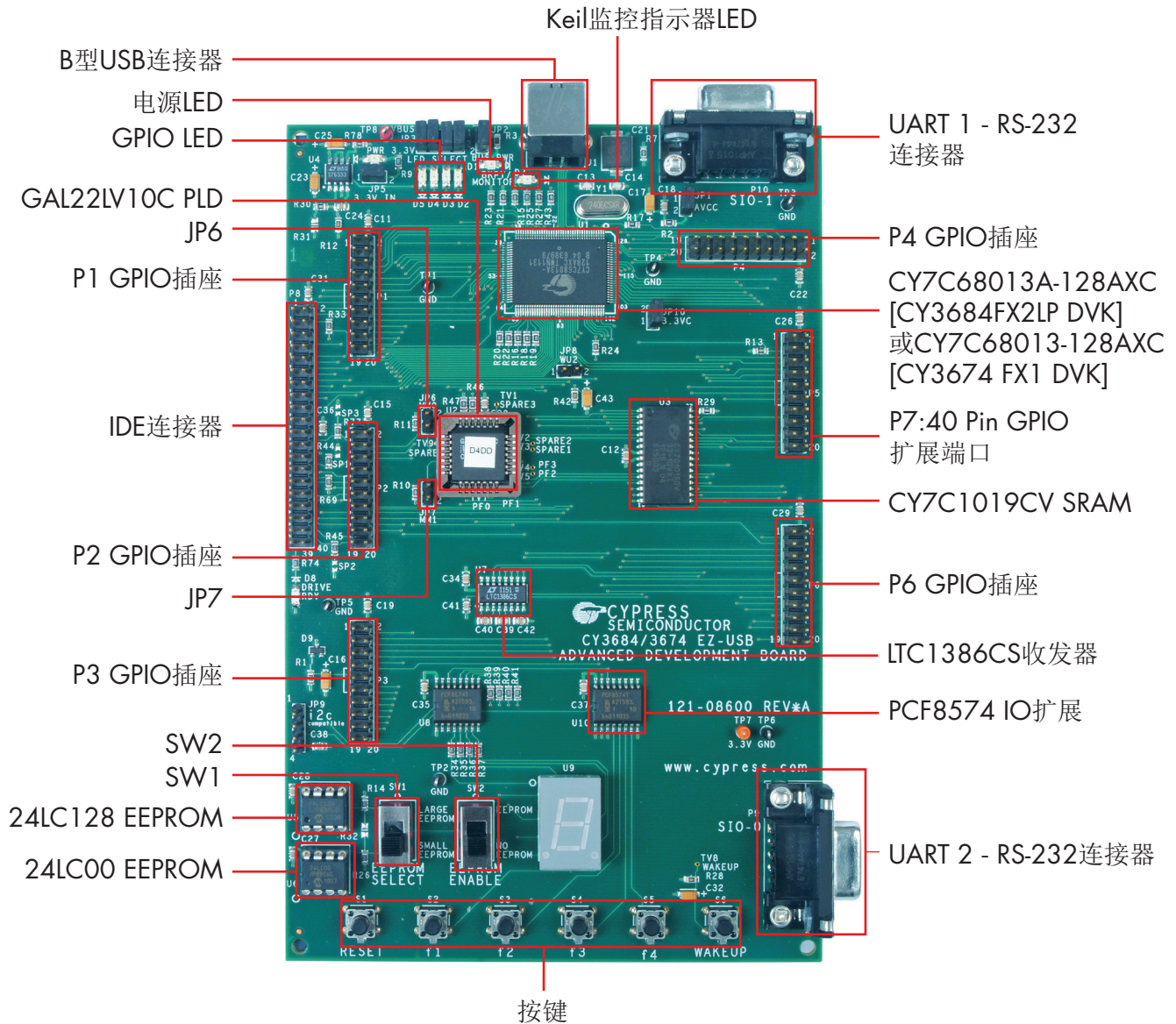
4

步骤4：启动赛普拉斯USB控制中心

- 双击位于<Installed Directory>\Windows Applications\Application Source files\c_sharp\controlcenter\bin\Release中的**CyControl.exe**，以运行赛普拉斯USB控制中心。在USB控制中心的左侧屏幕，CY3684开发板将显示为**Cypress FX2LP No EEPROM Device**，CY3674开发板显示为**Cypress FX1 No EEPROM Device**。现在，您可以将固件镜像加载到开发板内，并通过USB控制中心可以将数据传输到FX2LP/FX1内。欲了解有关DVK上的示例，请参考用户指南（位于<Installed Directory>\Documentation中）的指令

CY3674 EZ-USB FX1 / CY3684 EZ-USB FX2LP™

EZ-USB FX1/FX2LP开发板的详细信息



请访问www.cypress.com/go/CY3684 和www.cypress.com/go/CY3674 以了解这些套件的最新信息