

CY3676评估套件

CY3676评估套件允许您快速轻松评估赛普拉斯的高性能可编程的振荡器 — CY29412



套件内容：

1. CY3676评估板
2. 标准USB-A转Mini-B型线缆
3. 快速入门指南（本文档）

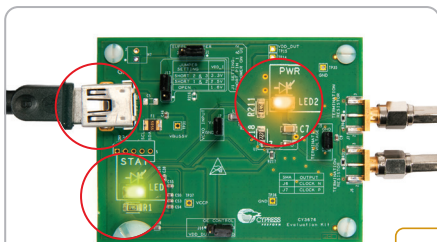


1

可以从www.cypress.com/CY3676 下载并安装最新的套件软件

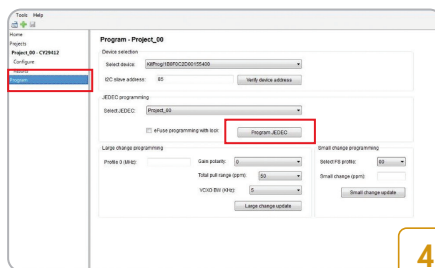
2

确保各跳线器的位置如背面表格中所示



3

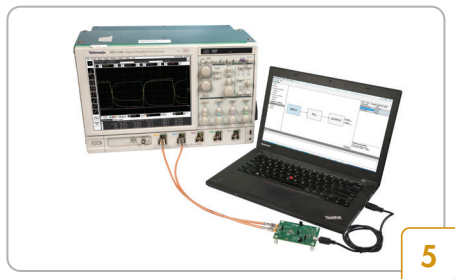
- 使用所提供的USB线缆将该电路板连接到您的PC上。
- 电源LED（琥珀色）和状态LED（绿色）点亮



4

- 运行ClockWizard软件。
- 打开位于<Install_Directory>\CY3676 Evaluation Kit\<version>\Firmware\Example Projects中的CY3676_LVPECL_3p3_156p25.cpi文件
- 选择**Program**并点击**Program JEDEC**按钮

CY3676评估套件

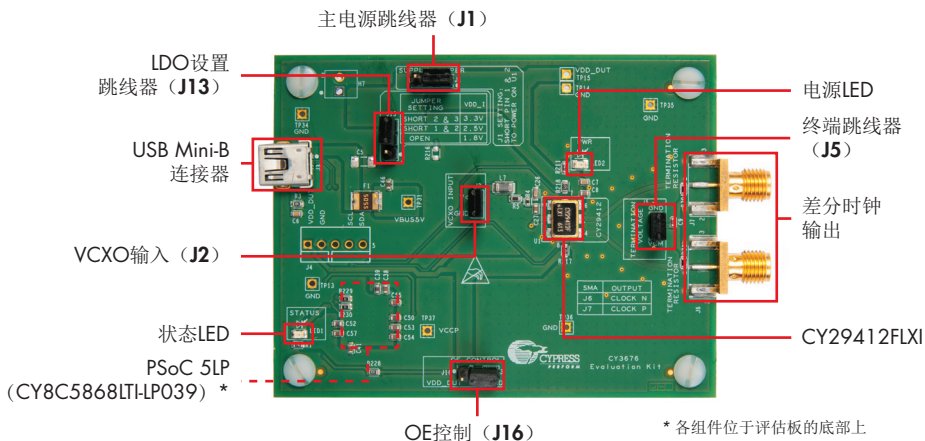


- 使用SMA线缆将J6和J7连接到一个示波器，从而评估已编程的156.25 MHz LVPECL时钟
- 请参考套件指南中的示例项目，以评估不同配置和编程设备的操作方法。

表：跳线器的默认位置

跳线	用途	默认位置
J1	给CY29412供电	1 - 2
J2	GND的VCXO输入	1 - 2
J5	GND的终端电压	1 - 2
J13	LDO输出 (3.3 V)	2 - 3
J16	GND的OE控制	2 - 3

CY3676评估板详情



* 各组件位于评估板的底部上