

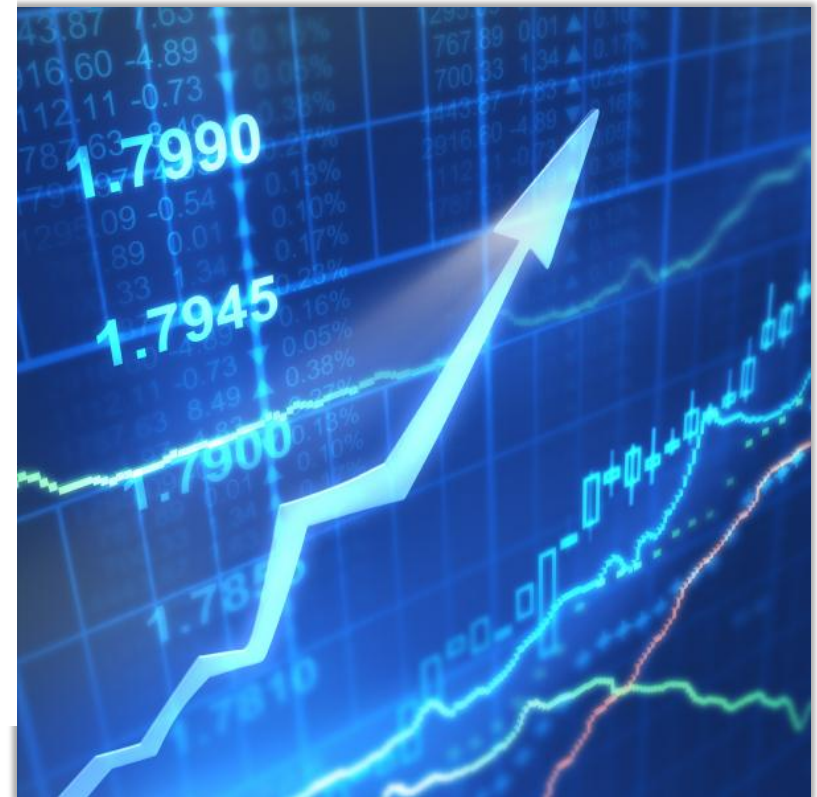
# Jahrespressekonferenz 2010

Peter Bauer  
Vorstandsvorsitzender  
Infineon Technologies AG

16. November 2010



- Umsatz gegenüber Vorjahr um mehr als 50 Prozent gesteigert
- Signifikante Ergebnisverbesserung
- Renditeziel von 15 Prozent fast erreicht



**Profitables, wachstumsstarkes  
und stabiles Unternehmen**

# Erfolg dank langfristiger Strategie



Restrukturierung



Refinanzierung



Portfoliomaßnahmen

# Als Weltmarktführer bestens gerüstet

## Automotive

# 1

Marktanteil

9%

Kalenderjahr 2009  
Quelle: Strategy Analytics,  
Mai 2010

## Power

# 1

Marktanteil

11%

Kalenderjahr 2009  
Quelle: IMS Research,  
Juli 2010

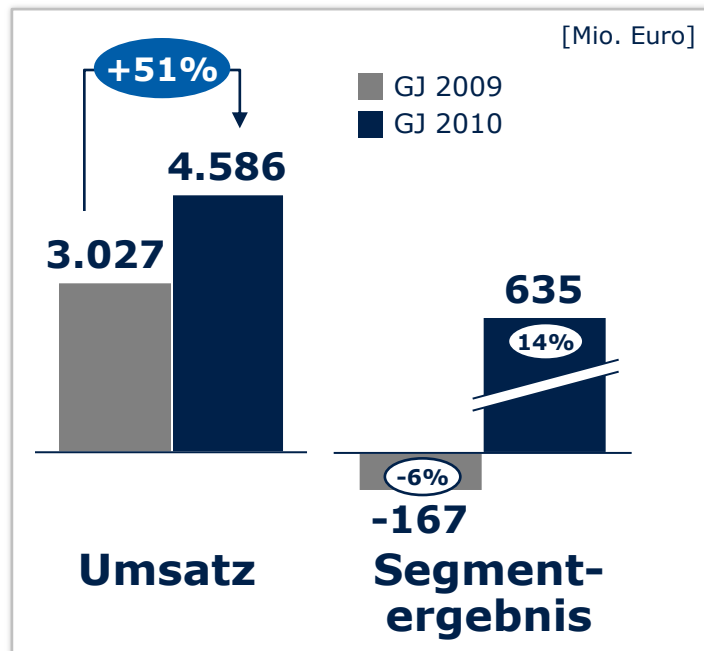
## Chip Card

# 1

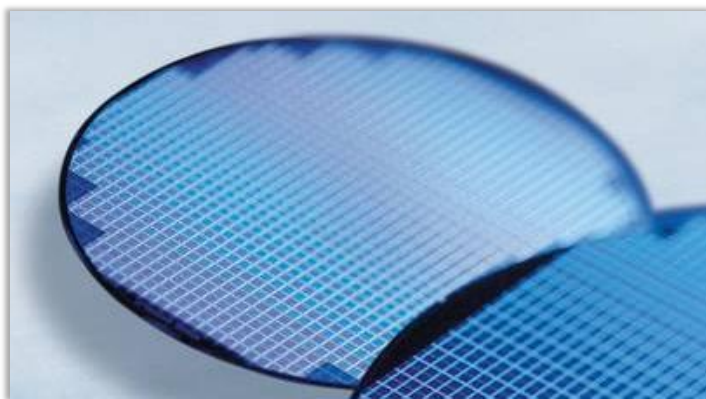
Marktanteil

27%

Kalenderjahr 2009  
Quelle: Frost & Sullivan,  
September 2010

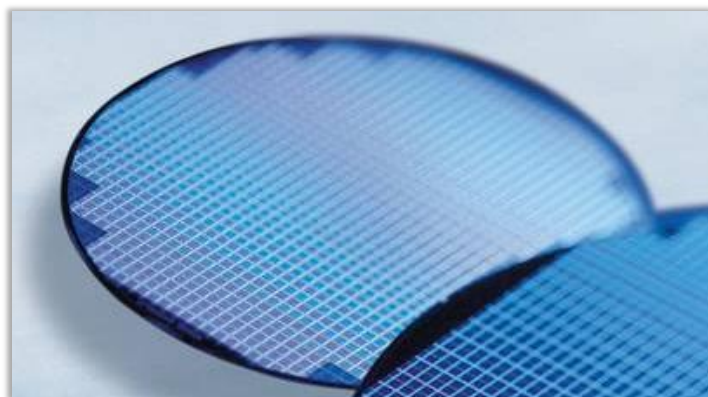
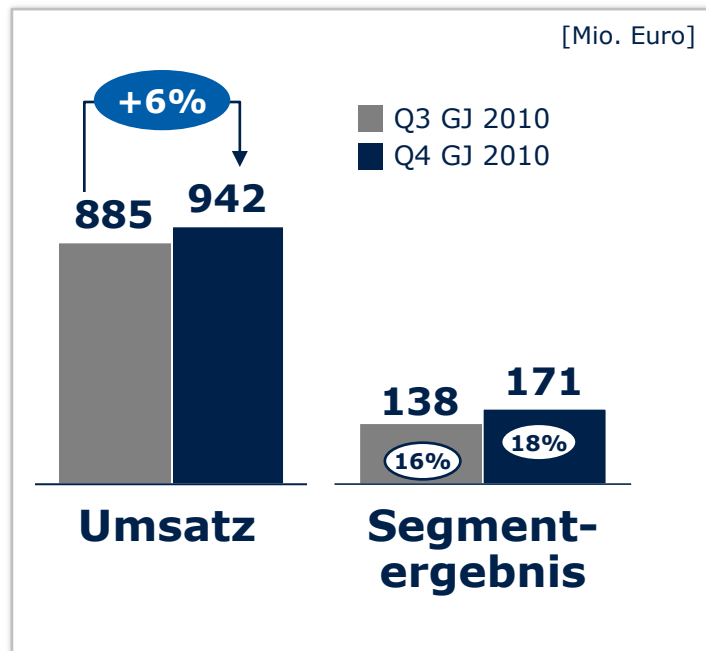


[Mio. Euro]	GJ 2009	GJ 2010
Umsatz	3.027	4.585
Segmentergebnis	-167	635
Konzernergebnis	-674	660
Ergebnis je Aktie*	-0,73 €	0,61 €



\* unverwässert

\*\* Neben dem Mobilfunkgeschäft gehören auch analoge und digitale TV-Tuner und Empfangskomponenten für Satellitenradio sowie Hochfrequenz-Leistungsverstärker für Mobilfunk-Basisstationen zum Segment Wireless Solutions.



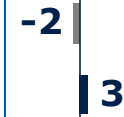
[Mio. Euro]	Q3	Q4
Umsatz	885	942
Segmentergebnis	138	171
Ergebnismarge	16%	18%
Konzernergebnis	126	390
Ergebnis je Aktie*	0,12 €	0,36 €
Free-Cash-Flow	173	236
Brutto-Cash	1.514	1.727
Netto-Cash	1.108	1.331

\* unverwässert

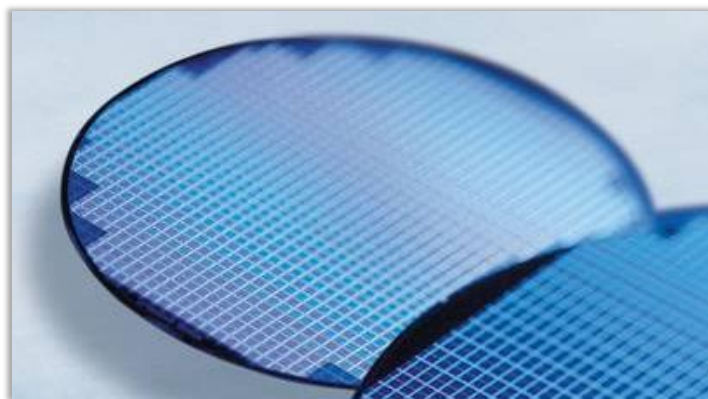
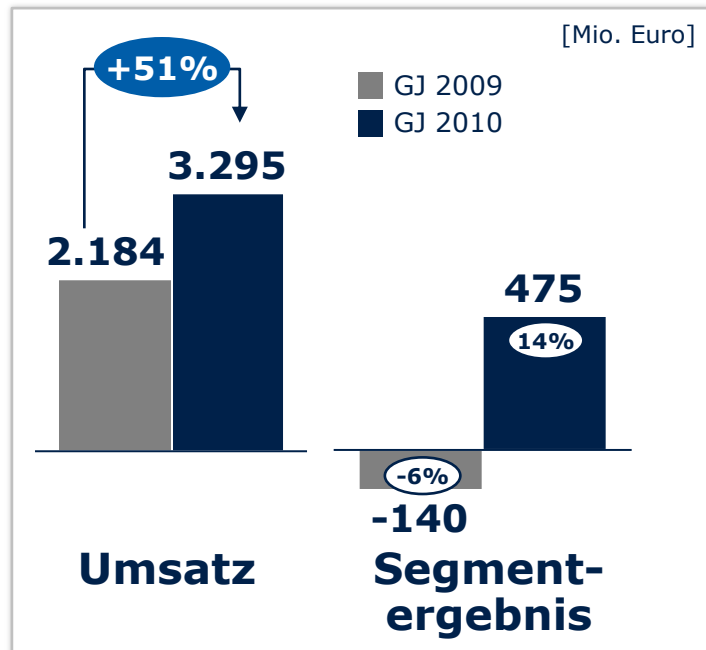
# Umsatz und Segmentergebnis Q3 und Q4 GJ 2010 (ohne WLS)

## Umsatz [Mio. Euro]

## Segmentergebnis



1) Sonstige Geschäftsbereiche (Lantiq, verbleibendes WLS-Geschäft), Konzernfunktionen und Eliminierungen



[Mio. Euro]	GJ 2009	GJ 2010
Umsatz	2.184	3.295
Segmentergebnis	-140	475
Konzernergebnis	-674	660
Ergebnis je Aktie*	-0,73 €	0,61 €
Free-Cash-Flow	274	573
Bruttozahlungsmittel	1.507	1.727
Nettoverschuldung (-Cash)	657	1.331
Mitarbeiter	26.464	26.654

\* unverwässert



# Umsatz und Segmentergebnis GJ 2009 und GJ 2010 (ohne WLS)



1) Sonstige Geschäftsbereiche (Lantiq, verbleibendes WLS-Geschäft), Konzernfunktionen und Eliminierungen

# Wesentliche Ergebniskennzahlen GJ 2009 und GJ 2010



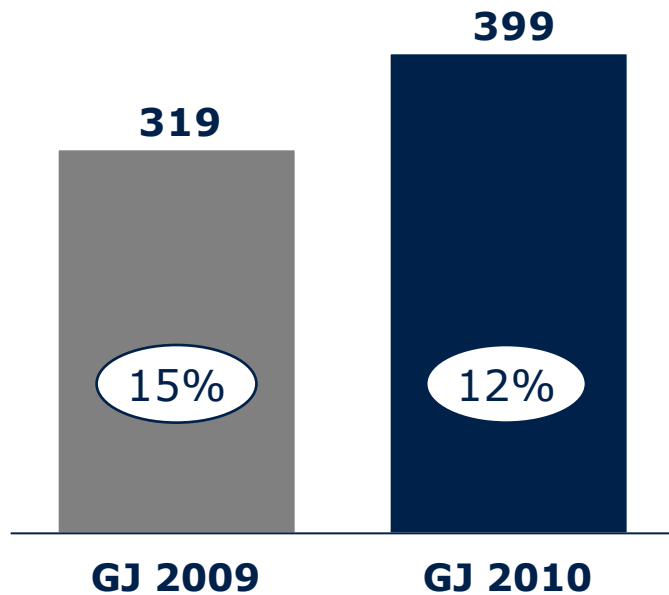
[Mio. Euro]	GJ 2009	GJ 2010	Veränderung
<b>Ergebnis aus fortgeführten Aktivitäten</b>	<b>-233</b>	<b>312</b>	<b>545</b>
<b>Ergebnis aus nicht fortgeführten Aktivitäten</b>	<b>-441</b>	<b>348</b>	<b>789</b>
<b>Konzernüberschuss (-fehlbetrag)</b>	<b>-674</b>	<b>660</b>	<b>1.334</b>

# Funktionskosten

## GJ 2009 und GJ 2010 (ohne WLS)

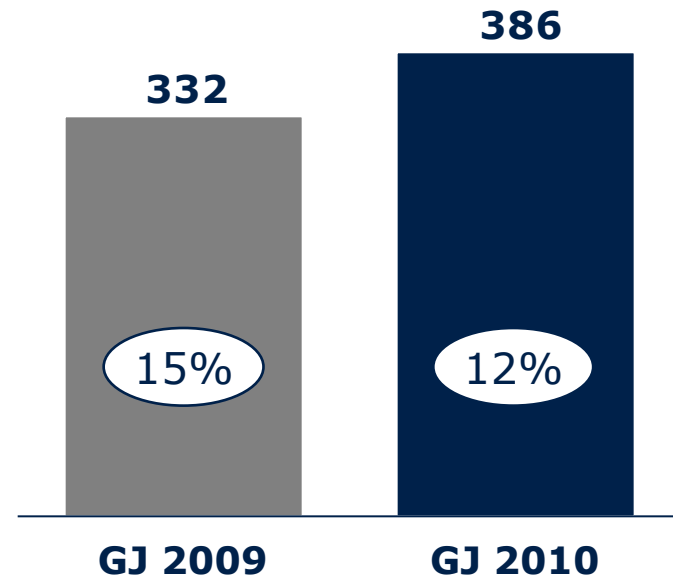
### Forschungs- und Entwicklungskosten

[Mio. Euro]



### Vertriebs- und allgemeine Verwaltungskosten

[Mio. Euro]



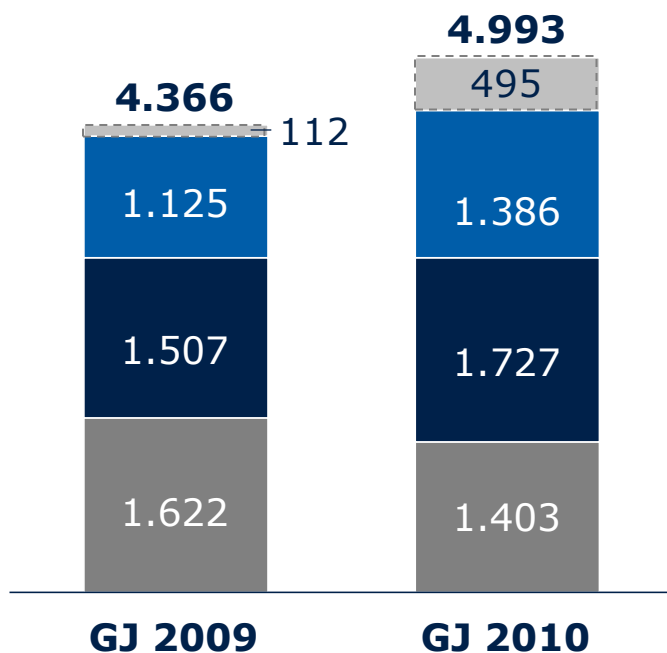
■ GJ 2009

■ GJ 2010

% vom Umsatz

## Aktiva

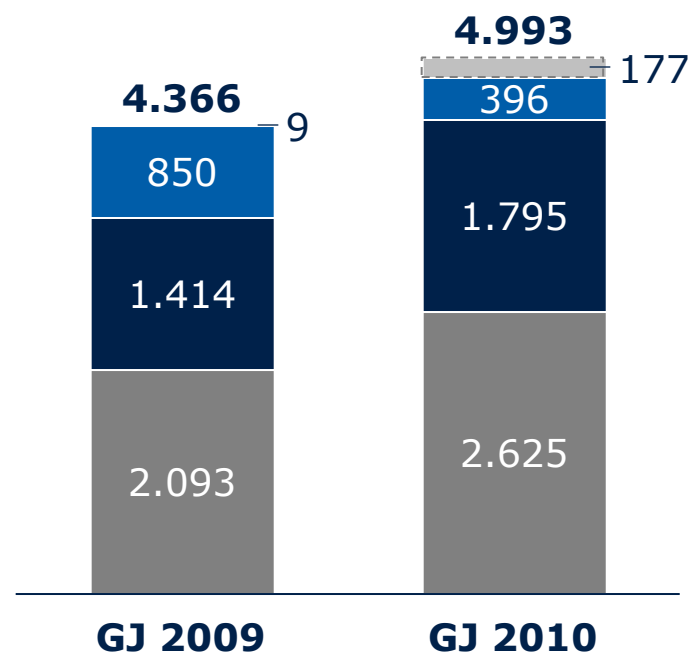
[Mio. Euro]



- Zur Veräußerung stehende Vermögenswerte
- Umlaufvermögen ohne Cash
- Brutto-Cash
- Andere Vermögenswerte

## Passiva

[Mio. Euro]



- Zur Veräußerung stehende Verbindlichkeiten
- Finanzverbindlichkeiten
- Andere Verbindlichkeiten
- Eigenkapital

# Positive Aussichten

## 1. Quartal GJ 2011

- Umsatz auf Vorquartalsniveau oder leicht zurückgehend
- Segmentergebnismarge gleichbleibend

## Geschäftsjahr 2011

- Umsatzwachstum von nahezu 10 Prozent
- Segmentergebnismarge im mittleren bis hohen 10-Prozent-Bereich

# Mittelverwendung



Gezielter Ausbau der Fertigungskapazitäten mit Schwerpunkt auf Erhöhung der Produktivität



Zukäufe



Dividendenzahlung



Potenzieller Aktienrückkauf

# Drei strategische Zukunftsthemen

## Energieeffizienz



## Mobilität



## Sicherheit

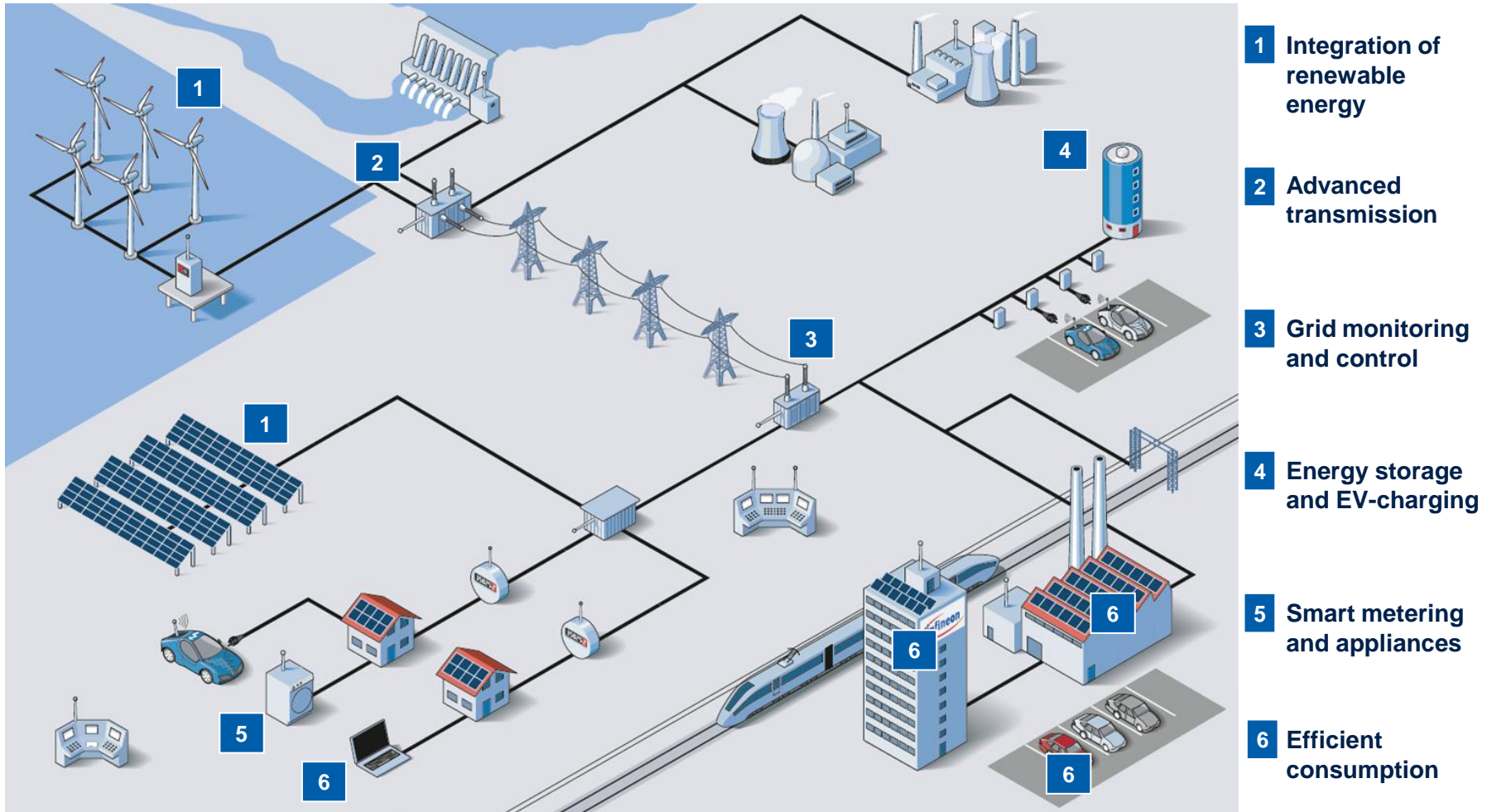


**Automotive**

**Industrial & Multimarket**

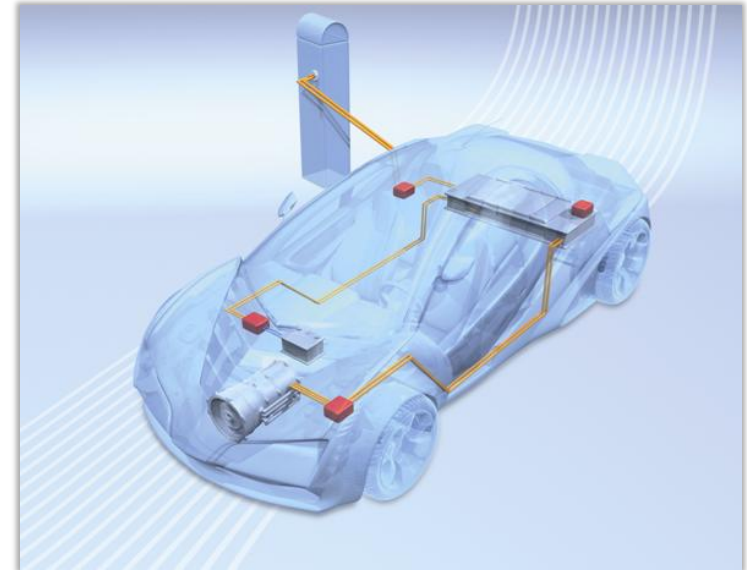
**Chip Card & Security**

# Smart Grid – möglich erst durch innovative Halbleiter





- Neue Sicherheitsvorgaben für Schutz von Insassen und Fußgängern
- Elektrifizierung des Antriebsstrangs



## Neue 32-Bit-Mikrocontroller-Familie



# ENERGY EFFICIENCY MOBILITY SECURITY

Innovative semiconductor solutions for energy efficiency, mobility and security.

