

CAPSENSE®机械按键的替换套件



1

- 可以访问www.cypress.com/go/CY3280-MBR3网站下载并安装最新的套件软件和示例



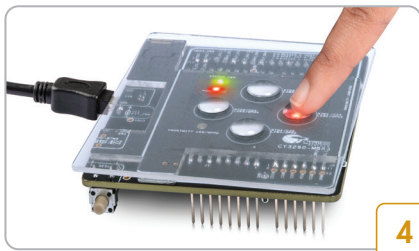
2

- 将厚度为1mm的覆盖层附着在本套件上。使用所提供的USB线缆将此套件连接到您的电脑



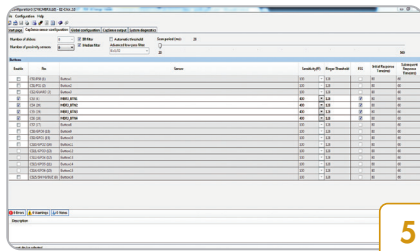
3

- 使用滴管滴几滴水到CapSense®按键上



4

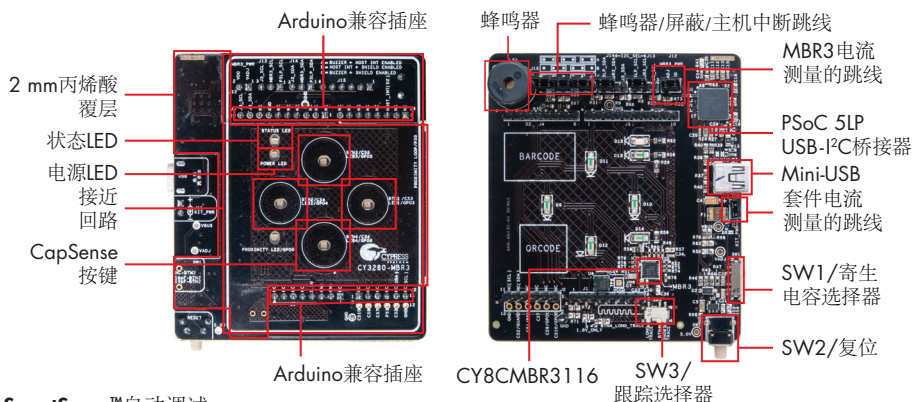
- 使用带水滴的覆盖层按下BTN1，以评估CapSense®的耐水性



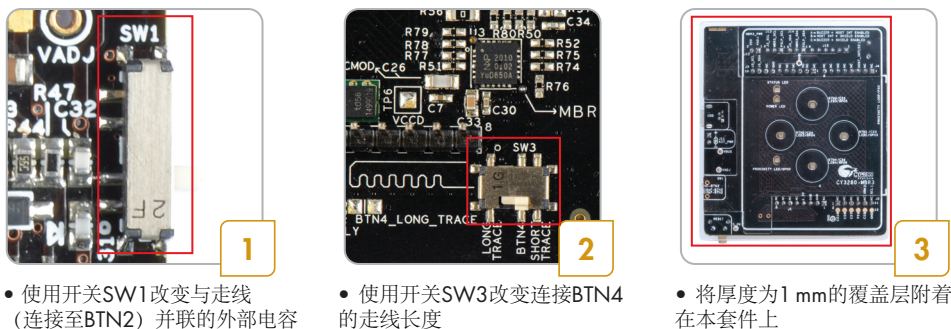
5

- 使用EZ-Click™软件工具配置各种不同的特性

CAPSENSE®机械按键的替换套件

**SmartSense™自动调试:**

能够轻松地评估SmartSense™自动调试算法，它将连续补偿系统、生产过程和环境引起的变化。通过下面介绍的三种方法中的一种来评估寄生电容，轻松评估SmartSense算法：



注意: 更改任何寄生性电容值后，都要求使用开关SW2复位本套件。

由于具有SmartSense自动调试的特性，所以按键性能将保持不变。

要获取本套件的最新信息，并下载套并下载套件软件和硬件文件，请访问
<http://www.cypress.com/go/CY3280-MBR3>