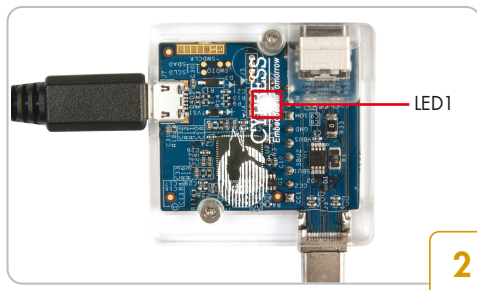
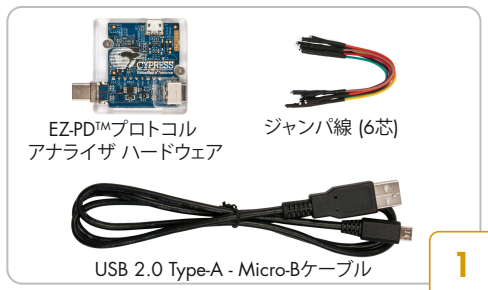
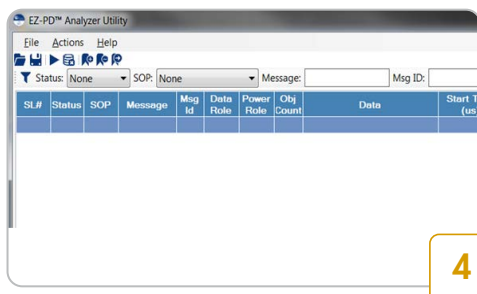
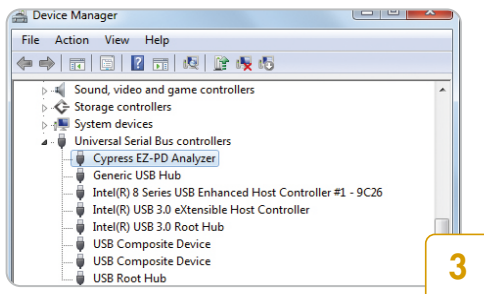


## CY4500 EZ-PD™プロトコル アナライザ



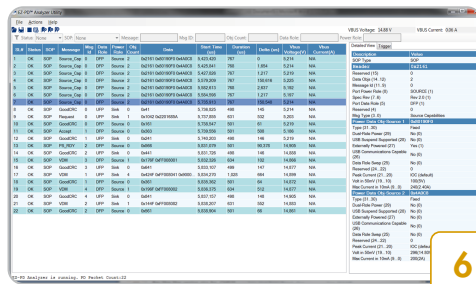
- アナライザの内容を確認します。
- [www.cypress.com/CY4500](http://www.cypress.com/CY4500) から 最新のアナライザ セットアップCY4500 Setup.exeをダウンロードしてインストールします。
- CY4500 EZ-PD™プロトコル アナライザを、アナライザと同梱されたUSB2.0 Type-A - Micro-BケーブルでPCに接続します。



- アナライザのドライバーは自動的にインストールされます。基板は**Windows Device Manager**内の**Universal Serial Bus Controllers**の下で**Cypress EZ-PD Analyzer**として エニュメレーションされます。
- ドライバーが自動的にインストールされない場合、次のページの注の手順で手動インストールを行います。
- **Start > All Programs > Cypress > EZ-PD Analyzer Utility**を選択してEZ-PD™アナライザ ユーティリティを起動します。
- **Start Capturing** アイコンをクリックします。あるいは、メニュー バーから**Actions > Start Capturing**をクリックしてデータ キャプチャを開始することができます。  
注：ステップ5と6は、次のページをご覧ください。

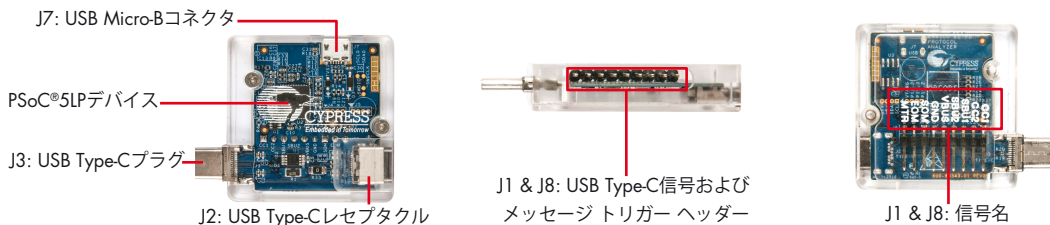
アナライザ ハードウェアの使用前に、EZ-PD™プロトコル アナライザ ファームウェアを最新バージョンにアップグレードします。詳細は、EZ-PD™アナライザ ユーティリティで**Help > User Manual**をクリックして**Upgrade Firmware**セクションをご参照ください。

## CY4500 EZ-PD™プロトコル アナライザ



- プロトコル アナライザのType-CプラグをType-Cホストデバイス (ノートPCを例とする) のレセプタクルに接続します。
- USB Type-C電源アダプタまたは他のデバイス (アナライザと同梱されたものではない) をCY4500 EZ-PD™プロトコルアナライザのType-Cレセプタクルに接続します。
- GUIはCCライン上で送信された電力供給/パケットをキャプチャし、画面にそれらを表示します。画面はここに示すものと同様になります。
- GUIのメイン パネルの各メッセージをクリックしてサイドパネルに詳細説明を表示します。
- 追加詳細は、**Help > User Manual**をクリックしてEZ-PD™アナライザ ユーティリティ ユーザー ガイドをご参照ください。

## CY4500 EZ-PD™プロトコル アナライザ ハードウェアの説明



## 注:

- ドライバーを手動インストールするために、Windows Device Managerで、**Other devices**または**Unknown devices**の下で**EZ-PD Protocol Analyzer**を探します。このデバイスを右クリックし、**Update Driver Software**を選択します。**Browse my computer for driver software**を選択します。
- <Install Directory>\CY4500 EZ-PD Protocol Analyzer\1.0\EZ-PD Analyzer Utility\drivers\binをブラウズします。OSに基づいてドライバーを選択し、**Next**をクリックします。例えば、Win7 64ビットOS用のドライバーは<Install Directory>\CY4500 EZ-PD Protocol Analyzer\1.0\EZ-PD Analyzer Utility\drivers\bin\Win7\64にあり、デフォルトの<Install Directory>は、32ビットOS用はC:\Program Files\Cypress、64ビットOS用はC:\Program Files (x86)\Cypressです。

アナライザの最新の情報は、[www.cypress.com/CY4500](http://www.cypress.com/CY4500) にアクセスしてください。